

## Meritxell Gómez Capdevila



Sóc Llicenciada en Pedagogia i porto 12 anys dedicant-me al món de l'educació.

Anteriorment, he treballat en un centre d'educació infantil a Tarragona, com a educadora i en altres centres a Reus i a Almostrer com a monitora de suport i educadora.

He treballat com a pedagoga en un centre psicopedagògic a Tarragona i a Reus. I també, en una acadèmia a Reus realitzant tasques de psicopedagoga i reforç escolar a nens i nenes de primària. Vaig entrar a la Xarxa d'Escoles Bressol Municipals de Reus el curs 2006-2007 i actualment des de l'any 2007 sóc la directora de l'EBM El Margalló, on realitzo funcions de direcció i suport a les aules.

## Sílvia López Queralt



Sóc Tècnica d'Educació en Llar d'Infants (TEI). Porto treballant dins del món de l'educació des de fa 18 anys. He realitzat tasques de suport i també tutories d'aula. Treballo dins la Xarxa de les EBM de Reus des de fa 7 anys. Anteriorment vaig treballar en escoles bressol privades durant 11 anys. Actualment realitzo la tasca d'educadora dins la l'EBM El Margalló de Reus.

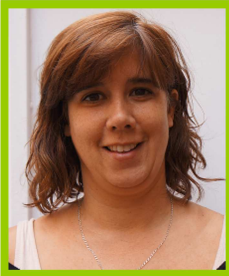
## Mercè Altès Castells



Sóc Tècnica especialitzada en educació infantil (TEI), Diplomada en Treball Social i he cursat un postgrau d'especialització en educació infantil de 0 a 3 anys. He treballat diversos anys en el món de la formació relacionada en l'àmbit empresarial i posteriorment vaig passar a treballar en el camp de l'educació infantil.

He estat treballant 7 anys a una llar de Castellvell del Camp com a educadora amb diferents grups d'edat i posteriorment en diferents Escoles Bressol Municipals de Reus. Actualment realitzo la tasca d'educadora dins la l'EBM El Margalló de Reus.

## **Mònica Serrano Esmel**



Tinc el títol de tècnic especialista en educació infantil (TEI). La meva trajectòria professional sempre ha estat relacionada amb el món de l'educació. vaig començar al curs 2001-2002 a una escola bressol privada de Reus i, els darrers anys, he treballat amb diverses escoles bressols Municipals del Baix Camp. Aquest curs treballo com a educadora dins l'equip educatiu del EBM El Margalló.

## **Laura Salvat López**



Tinc la titulació de tècnic especialista en llar d'infants (TEI). Des del 2001 formo part de la Xarxa d'EBM de Reus, realitzant sempre tasques d'educadora infantil portant diferents tutories amb infants dels 0 als 3 anys. Vaig iniciar-me en el món educatiu ja fa més de 15 anys; anteriorment vaig treballar com a monitora de menjador a una escola de Riudoms i a una l'escola bressol privada de Reus.

Actualment, treballo d'educadora a l'EBM El Margalló.

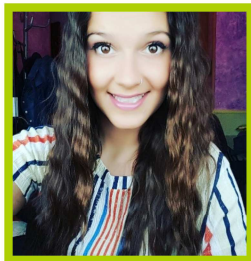
## **Joan-Marc Jurado Castro**



Sóc Graduat d'Educació Infantil amb la menció de Psicomotricitat. Ja fa set anys que treballo dins del món de l'educació, ja que col·laboro dins del món de les activitats extraescolars, en concret el bàsquet, on desenvolupo tasques d'entrenador i coordinació en escoles de la ciutat.

Actualment he començat a treballar a la Xarxa de les EBM de Reus i més concretament d'assistent infantil a l'EBM El Margalló.

## Natzaret Villa Carrero



Sóc tècnica en educació infantil (TEI) i graduada com a mestre d'educació infantil amb la menció de Psicomotricitat. He realitzat pràctiques com a TEI i mestre, en quatre centres educatius de Reus, donant suport als tutors/es de les diferents aules. Vaig implementar el meu projecte d'investigació en dos centres educatius, amb infants de 4 anys, realitzant activitats de joc dramàtic relacionats amb les emocions, durant 4 mesos. Actualment treballo com a monitora en la ludoteca del parc central, realitzant tallers amb infants de 3 a 10 anys i ara m'he incorporat a l'equip educatiu de l'EBM El Margalló, on realitzo tasques com a monitora de menjador i fent funcions de suport a les aules.

## Mercè Moreno Moreno



Sóc tècnica en educació infantil des de fa 7 anys. Els meus inicis professionals en l'àmbit educatiu van ser en una Escola Bressol privada, fent d'auxiliar de nadons. El mateix any vaig canviar de lloc de treball a un espai familiar, on cada dia es treballa un espai diferent. (ludoteca, tallers i psicomotricitat), sempre acompanyats amb els pares. Aquesta feina em permet combinar-ho fent substitucions en les Escoles Bressol Municipals de Reus. Enguany treballo com a figura "pull", fent substitucions a totes les EBM de Reus.